

# ProNav CS-300MkII

## • systemløsning

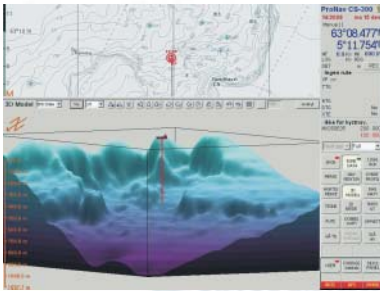
### Tilleggsmoduler til CS-300MkII

- AIS – andre fartøy innenfor dekningsområdet for AIS mottakeren blir automatisk vist i kartbildet.
- ARPA – fartøy som blir plottet av ARPA radaren blir automatisk vist i kartbildet.
- Slepespor til rute – eget slepespor kan konverteres til en rute
- Avspilling av alle hendelser som automatisk blir lagret i loggboken.
- 3-D modellering basert på kartets dybde data
- 3-D modellering basert på egne dybde data
- Dobbel skjerm eller dobbelt vindu – 2 kartbilder på 2 skjermer eller som to vindu på samme skjerm
- Dobbelt slepespor – 2 slepespor fra 2 navigasjonskilder
- Anti grunnstøttingsfunksjon – for sikker ruteplanlegging

### 3-D presentasjon - med egne data

Et kartområde kan presenteres tre-dimensjonalt.

Denne modellen kan etter eget valg enten basere seg på dybde data som hentes ut fra kartet, egne dybde data som hentes fra tilkoblet ekkolodd eller en kombinasjon av begge.



En rekke andre presentasjonstyper er tilgjengelig og velges ut fra hvilke som gir best detaljer for det behovet man har.

### AIS - Automatisk Identifikasjons System

All informasjon av andre fartøy som mottas av egen AIS-mottaker vil automatisk bli vist i kartbildet.

Dette være seg identifisering med visning av fartøyenes navn, kurs-, fartsvektorer, slepespor osv.

Disse dataene blir også automatisk lagret slik at man senere kan gå tilbake på slepesporet og lese ut dataene.

### ARPA

På samme måte som for AIS-mål, vil andre fartøy som blir plottet på ARPA-radaren automatisk bli vist og lagret i kartbildet.

- ved oppgradering av basis-programvare leveres oppdatering normalt gratis.



### CS-300 MkII elektroniske kartsystem

Leveres som programvare for å installere på egen PC eller som ferdiginstallert komplett kartsystem på en kompakt type PC.

#### Tekniske opplysninger

Basert på Windows XP operasjonssystem, norsk eller engelsk.

Benytter C-Map CM93/3 kartdata eller Sjøkartverkets offisielt godkjente ENC kart (Primar)

Kan vise kartene i den nye S-52 IHO standarden eller som egendefinert presentasjon

ECDIS funksjonalitet

Klargjort for krav i forbindelse med innføring av AIS (Automatisk Identifikasjons System).



CS-300MkII  
Skjermbilder



Grunnet kontinuerlig utvikling kan alle spesifikasjoner endres uten varsel.

• skreddersy ditt eget kartsystem med ProNav CS-300MkII



ProNav AS

Fiskarvik Maritime Senter  
4370 Egersund  
Telefon 51 49 43 00  
Telefax 51 49 21 00  
E-post: mail@pronav.no  
[www.pronav.no](http://www.pronav.no)

# ProNav CS-300 MkII Kartsystem



## Informasjonen du trenger - når du trenger den



**Et PC-basert kartsystem som kan skreddersys til den enkelte brukers individuelle behov.**

Hele systemet er utviklet og tilpasset reelle praktiske behov hvor brukervennlighet vektlegges. Alle funksjoner har egne knapper som velges direkte med en rulleball mus - noe som forenkler bruken betraktelig.

**Enkel operasjon betyr at du raskt kan dra fordel av systemets mange funksjoner :**

**CS-300 MkII basispakke inneholder følgende hovedfunksjoner:**

- **Spor** – lagring av spor etter eget fartøy
  - **Egne data** - angi kartområde for lagring og visning av egne data som f.eks.spor,merker, ruter osv.
  - **Loggbok** – logging av alle hendelser
  - **Merke** – sette ut egne merker i kartet
  - **Nav verktøy** – måling av avstand og peiling m.m.
  - **Dybdeprofil** – historisk dybdeprofil (krever ekkolodd tilkoblet)
  - **Hurtigmerke** – sette ut merke i skipets posisjon
  - **Dag Nat** – forskjellige pres.farger for dag og natt
  - **Tegne** – tegnefunksjon – linjer, grenser eller områder
  - **Skriv ut** – skriv ut kartbilde eller ruter på tilkoblet printer
  - **Rute** – ruteplanlegging med forlengede fyrsektorer
  - **Oppsett** – forhåndsoppsett av bl.a. fartøy data, kartvisning, inn-/utganger osv.
  - **Gå til** – hurtignavigering til ett valgt punkt
- andre funksjoner spesifiseres etter behov -**

